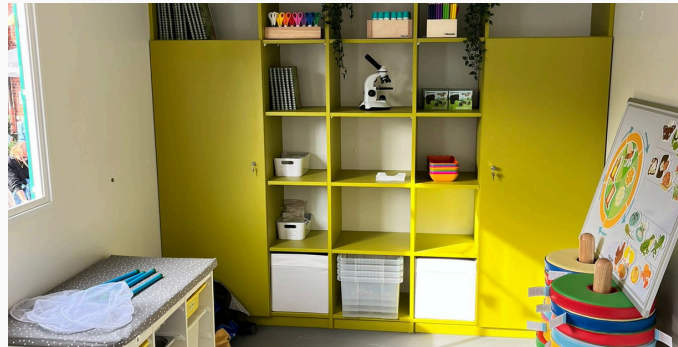




Ausgestattet mit Lupen, Mikroskopen, Bastelmaterial und mehr lädt „NEMO“ dazu ein, die Umwelt kreativ, interaktiv und draußen zu erleben. Als fahrbarer Bildungsort wird er an verschiedenen Standorten in und um Olfen eingesetzt.

Dank der Förderung durch das Programm VITAL.NRW Region Hohe Mark – Leben im Naturpark e.V. konnte „Nemo“ mit viel Liebe zum Detail ausgestattet werden.

„**NEMO**“ – der mobile Bauwagen für Umweltbildung – bringt Naturerlebnisse direkt vor die Haustür. Ob im Wald, an der Stever oder in der Steveraue: Kindergärten, Schulklassen und Gruppen können die heimische Natur spielerisch entdecken und wichtige Themen wie Artenvielfalt, Klimaschutz und Nachhaltigkeit kennenlernen.



Im Mittelpunkt steht das selbstständige Entdecken nach dem Motto:

„Erzähl es mir, und ich vergesse.
Zeig es mir, und ich erinnere mich.
Lass es mich tun, und ich verstehe.“

NEMO –
Naturerlebnismobil Olfen
Entdecken. Erleben. Verstehen.

NEMO

eine Kooperation zwischen der Stadt
Olfen und dem Biologischen Zentrum



Das Projekt wurde aus Mitteln des Bundes und des Landes Nordrhein-Westfalen aus der Gemeinschaftsaufgabe zur Verbesserung der Agrarstruktur und des Küstenschutzes (GAK) gefördert.



Kofinanziert von der Europäischen Union



Olfen
Ein gutes Stückchen Münsterland

Lernen im Grünen - mit Kopf, Herz und Hand

Das Rauschen der Blätter, der Geruch feuchter Erde oder das Summen von Insekten prägen die Naturerlebnisse. Kinder beobachten, forschen, basteln und spielen - und lernen dabei ganz nebenbei. Die Inhalte orientieren sich an den Prinzipien der Natur- und Waldpädagogik und fördern Neugier sowie Umweltbewusstsein. Wer früh lernt die Natur zu schätzen, handelt später verantwortungsvoll.



Unsere Angebote für Kitas Jahreszeiten-Programme

Frühling - „Die Natur erwacht“ 

Sommer - „Bienen & Wiesenweiden“

Herbst - „Die Welt ist bunt“

Winter - „Schlafenszeit“ 



Individuelle Projekttag zu folgenden Themen:

- „Die Natur im Jahresverlauf“
- „Wasser - eine begrenzte Ressource“
- Eltern-Kind-Aktionsnachmittage

Dauer ca. 1,5 bis 2 Stunden

Kosten ab 60 € je Angebot

Infos und Buchungen:

Biologisches Zentrum Telefon 02591 4129

Unsere Angebote für Grundschulen

1. Klasse: Abenteuer Natur - ein Ausflug ins Grüne

2. Klasse: Solidarische Landwirtschaft (Solawi) kennenlernen



3. Klasse: Thema wird noch festgelegt

4. Klasse: Aquatisches Ökosystem - Forschen am Wasser, Keschern und Beobachten

