



Olfen - bemerkenswert anders



RUHEWALD SANDFORT



Geborgen in der Heimat.

Ruhewald Sandfort

Moritz Graf vom Hagen-Plettenberg
Haus Sandfort 5, 59399 Olfen

Kontakt

☎ + 49 (0) 2595 3850638
✉ info@ruhewald-sandfort.de

Anfahrt zum Friedhof

Olfener Landweg 6
59399 Olfen

Alle Informationen und die aktuellen Termine für Waldführungen finden Sie unter: **www.ruhewald-sandfort.de**.



Liebe Mitbürgerinnen und Mitbürger, liebe Gäste,

Olfen - bemerkenswert anders. Das ist der Titel unserer Broschüre, denn wir können nicht nur auf eine über 1136-jährige Stadtgeschichte zurückblicken, sondern Olfen zeichnet sich immer wieder durch Innovationen und viele Zukunftsprojekte in Vorreiterrolle aus.

Olfen hat viel zu bieten

Mit nunmehr ca. 13.250 Einwohnern ist Olfen mit seinem Ortsteil Vinnum in den letzten Jahrzehnten gewachsen. Wohnen umgeben von Grün, ein funktionierender Arbeitsmarkt und eine stabile Wirtschaft vor Ort mit vielen kleinen und auch großen namhaften Unternehmen, umfassende Angebote für Familien inklusive einer Bildungsförderung für unsere Kinder, die sich sehen lassen kann, sind einige der Punkte, weshalb Menschen sich in Olfen ansiedeln.

Wer bauen möchte, der hat hier besondere Möglichkeiten. Wer seinen Lebensabend hier verbringen möchte, findet zunehmend barrierefreien Wohnraum, Betreutes Wohnen und ein städtisch geführtes Pflegestift. Das Ganze eingebettet in gelebtem Klima- und Naturschutz, aktivem Vereinsleben und vielen Möglichkeiten der Freizeitgestaltung.

Schuldenfrei und große Investitionen

Olfen ist seit vielen Jahren schuldenfrei. Dafür haben Stadt und Politik gesorgt, denn gerade in Zeiten wie diesen fällt ein solcher Status nicht vom Himmel. Eine vorausschauende Finanzplanung hat es möglich gemacht, dass derzeit in Olfen viele Bauprojekte für die Bürger Olfens umgesetzt werden.

Es gibt noch viel zu tun

Olfen steht nie still. Neben vielen kleinen und großen Projekten ist die Klimaneutralität unserer Stadt bis zum Jahr 2035 eines der großen Ziele. Wie bei fast allen Themen Olfens im engen Schulterschluss von Verwaltung, Politik, Bürgerinnen und Bürgern, den zahlreichen Vereinen und dem äußerst engagierten Ehrenamt. Gemeinsam wollen wir dafür sorgen, dass Olfen auch weiterhin bemerkenswert anders bleibt.

Machen Sie sich selbst ein Bild. Herzlich willkommen!

Ihr Wilhelm Sendermann
Bürgermeister



Olfen in Zahlen

- ca. 13.250 Einwohner
 - Olfen-Vinum als Ortsteil
 - 5.243 ha Fläche insgesamt
 - 1.236 ha Wald
 - 140 ha Wasserfläche
 - 1.330 Gesamtschüler
 - 492 Grundschüler
 - 77 ha Erholungsfläche
 - 416 v.H. Gewerbesteuer
 - 534 v.H. Grundsteuer B
 - 413 ha Gebäude- und Freifläche
 - 5 Poitou-Esel, 9 Koniks und 34 Heckrinder
- (Stand Juli/2025)





Olfen - bemerkenswert anders

1136 Jahre bewegte Geschichte

In Olfen zu leben ist seit Jahrtausenden beliebt. Das fruchtbare Land zwischen Stever und Lippe mit seinen satten Wiesen, Feldern und Wäldern war nachweislich schon in der Bronzezeit Siedlungsraum. Die Römer haben hier ein Heerlager aufgebaut und viel später gehörte das heutige Olfen mit seinem Ortsteil Vinnun Bischof Wolfhelm.

Er schenkte 889 urkundlich diese Ländereien dem Kloster Werden. Um die damalige Kirche und einem erstmals erwähnten Haupthof entstand eine Siedlung mit Kaufleuten und Handwerkern. Der Beginn unserer Stadtgeschichte. Im 16. Jahrhundert wurden Olfen dann die Rechte eines Wigbolds zugeschrieben und erlangte damit Stadtrecht. Das Wappen der Stadt zeugt mit dem „W“ für Wigbold und dem „O“ für Olfen von diesem wichtigen Ereignis.

Ein gutes Stückchen Münsterland

Heute leben in Olfen mit dem Ortsteil Vinnun, dem Waldferiendorf Eversum und dem Schliekerpark etwa 13.250 Menschen. Viele von ihnen haben in den letzten Jahrzehnten die Steverstadt zu ihrer Wahlheimat gemacht. Denn: Von Grün umgeben, wird hier kreativ, zielgerichtet und vor allem gemeinschaftlich daran gearbeitet, dass Olfen das bleibt, was es laut dem selbst gegebenen Slogan ist: „Ein gutes Stückchen Münsterland.“

Viel mehr als nur schön

Freizeit ist nicht alles im Leben und schön sein allein reicht auch nicht. Deshalb bietet Olfen natürlich noch viel mehr: Bauen und Wohnen für jeden Geschmack, Wirtschaftsförderung als „Chefsache“, eine umfassende Kinderbetreuung, eine vorbildliche digitale Infrastruktur für die Schulen, einen Bürgerwindpark als eine von vielen Klima- und Naturschutzmaßnahmen, ein großes Freizeitangebot, zu dem auch das Naturbad und die Steverau gehören, 21(!) Spielplätze, eine barrierefreie Innenstadt, viele Seniorenprogramme und ein städtisch geführtes Seniorenheim, einen Bürgerbus mit Vorbildcharakter und sogar eine eigene Stadtzeitung, die von der Stadt Olfen herausgegeben wird. Derzeit wird das Rathaus mit einem Neubau und der Sanierung des Altbaus neu gestaltet. Und der aus den 1960er Jahren stammende Komplex „Hallenbad und Geestturnhalle“ wird nach umfangreichen Sanierungen Ende 2025 wieder den Bürgern und Schulen zur Verfügung stehen.

Wir freuen uns darauf, Ihnen unsere kleine Stadt vorzustellen.

Herzlich willkommen!



Das Naturparkhaus Steveraue

Ein Besuch in der Steveraue lohnt sich immer! Zwischen Koniks, Heckrindern, Eseln und Störchen erleben Gäste hier Natur pur. Immer mehr Besucher entdecken diesen einzigartigen Lebensraum und genießen erlebnisreiche Stunden mitten im Grünen.

Seit 2022 gibt es mit dem Naturparkhaus einen besonderen Ort mitten in der Steveraue: Ein Treffpunkt für alle, die die Natur in und um Olfen entdecken wollen. In der liebevoll umgebauten alten Scheune wartet eine moderne, familienfreundliche Ausstellung auf große und kleine Gäste. Spannende Infopoints, Mitmachstationen und interaktive Spiele wecken die Neugier und laden zum Entdecken ein. Ein besonderes Highlight ist das „Nestkino“ mit einem beeindruckenden Film über die faszinierende Steveraue.

Doch das Naturparkhaus bietet noch viel mehr: Das freundliche Team hilft gern mit Tipps zu den Radrouten, Wanderwegen und Ausflugszielen in der Umgebung. Ob Rad- und Wanderkarten, Infos zu Veranstaltungen, Steverauen- oder Kräuterführungen, Floßfahrten oder Fahrradverleih – hier bekommen Sie alles aus einer Hand.

Und wer ein kleines Andenken sucht, wird ebenfalls fündig: vom „Olfener Stevertröpfchen“ über den süßen Plüschesel als Schlüsselanhänger bis hin zu kuscheligen Olfen-Kissen gibt es im Naturparkhaus liebevoll ausgesuchte Souvenirs.

Schauen Sie vorbei – wir freuen uns auf Sie!

Öffnungszeiten:

Das Naturparkhaus Steveraue hat vom 1.4. bis zum 31.10. mittwochs, freitags, samstags und sonntags sowie an Feiertagen von 10.00 Uhr bis 16.00 Uhr geöffnet.

Für eine Beratung außerhalb der Saison stehen die Ansprechpartner im Rathaus zur Verfügung: ☎ 02595 389-0.

Infos:

Naturparkhaus Steveraue
Kökelsumer Straße 66a, 59399 Olfen
☎ 02595 389-9720
naturparkhaus@olfen.de



Olfen erleben – und einfach länger bleiben

Sie möchten Olfen in aller Ruhe genießen? Unsere Gastgeber heißen Sie gerne willkommen! Ob gemütliches Hotel, liebevoll eingerichtete Ferienwohnung, naturnaher Campingplatz oder bald auch ein neuer Wohnmobilstellplatz – in Olfen finden Sie die passende Unterkunft für Ihren Aufenthalt.

Ob für eine Kaffeepause oder ein gemütliches Essen – in Olfen laden verschiedene Restaurants, Gaststätten und Cafés zum Verweilen ein.

Weitere Informationen finden Sie unter www.olfen.de.



Die Steveraue Olfen

Fast 25 Jahre ist es schon her, dass die Stadtväter Olfens mit dem Gedanken spielten, Ausgleichsmaßnahmen für neue Baugebiete sinnvoll, nachhaltig und klimafreundlich zu bündeln. Dabei war ihnen schon damals besonders wichtig, Naturschutz, Stadtplanung und die Belange der Wasserwirtschaft erfolgreich und zielgerichtet zu verbinden.

Die gesamten Steverniederungen waren bald als geeignetes Gelände auserkoren. Bis dahin weitgehend intensiv ackerbaulich genutzt, gab es hier auch ein großes Gelände mit einem ehemaligen Campingplatz, genügend Brachland und sogar einen kleinen Wald, der in die Planung für das Projekt „Steveraue“ eingebunden wurde.

Die Flächen wurden gekauft, die Gewässerstrukturen verbessert, das Gelände eingezäunt und auf der Fläche der heute benannten „Alten Aue“ Heckrindern und Wildponys als neues Zuhause überlassen. Schon bald darauf folgte die Ausweitung der Steveraue in Richtung Osten mit der heute genannten „Neuen Aue“.



Tiere formen die Landschaft

Seither bestimmt allein der Lebensrhythmus und das Fressverhalten dieser halbwilden Tiere die Flächengestaltung der insgesamt ca. 120 ha großen Steveraue. Der namensgebende Fluss Stever selbst darf nun ungestraft über seine Ufer treten, was er besonders im Winter eindrucksvoll tut. So wurden die angrenzenden Flächen wieder zu einer richtigen, sich durch Wasserkraft ständig ändernden Aue. Der Bau einer sogenannten Umflut mit dazugehörigen Fischtreppe hat die naturnahe Entwicklung der Steveraue gefördert. Eine Erweiterung der Aue um 14,5 ha ist für das Jahr 2026 in Planung.

Natur pur

Koniks, Esel, Rinder, Störche, aber auch Vogelarten wie z.B. Eisvögel, Kiebitze, Wildgänse und Fischreiher sowie auch z.B. Fischotter und zahlreiche Kleintiere haben innerhalb dieses Naturjuwels ihren Lebensraum gefunden.

Eine Verwandlung, die nicht unbemerkt blieb. Immer mehr Tiere finden in der Steveraue ihr Zuhause und immer mehr Besucher aus nah und fern genießen zu jeder Jahreszeit dieses besondere Stück Natur. Starten auch Sie Ihre Erlebnistour Steveraue.

Wir freuen uns auf Sie!







Die Steveraue erkunden

Auf eigene Faust mit dem Rad oder bei einer Wanderung haben Sie die Gelegenheit, auf dem ca. 8 km langen „Radwanderweg Steveraue“ die Schönheiten der Steveraue ausgiebig zu genießen. Wer Glück hat, kann dabei sogar einen Eisvogel bestaunen. Für alle, die mehr wissen wollen, sind an den markanten Stellen Info-Tafeln angebracht, die einen Einblick in Flora und Fauna geben. Im Naturparkhaus Steveraue gibt es zudem eine Ausstellung mit weiteren Informationen zur Steveraue.

Führungen und mehr

Die Steveraue fasziniert nicht nur Besucher, sondern auch viele Bürger aus Olfen. Einige von ihnen engagieren sich ehrenamtlich, um ihr Wissen und unterhaltsame Geschichten mit allen zu teilen, die diese einzigartige Naturlandschaft entdecken wollen. Neben den beliebten Floßfahrten bietet die Stadt Olfen deshalb geführte Touren an, bei denen Sie mit Insiderwissen ausgestattet werden und garantiert die schönsten Aussichtspunkte erleben. Die Führungen können ganz bequem im Naturparkhaus Steveraue gebucht werden - freuen Sie sich auf ein besonderes Erlebnis!

Floßfahrten

Radfahren und Wandern sind schöne Möglichkeiten, die Natur zu erleben - doch eine Floßfahrt auf der Stever bietet eine ganz andere Perspektive auf die Bewohner der Aue. Lassen Sie sich sanft treiben und genießen Sie den Blick auf die Steveraue Olfen inmitten der ruhigen Natur. Während der Fahrt erfahren Sie von den Floßfahrern oder der Floßfahrerin Interessantes über die Entstehung dieses Naturschutzgebietes, die tierischen Bewohner und die Landschaft.

Ein Ausflug mit Familie und Freunden

Das Floß bietet Platz für bis zu 15 Personen - ideal, um den Ausflug gemeinsam zu genießen. Buchen Sie Ihre Floßfahrt im Naturparkhaus Steveraue, im Rathaus oder online. Einen Belegungskalender, aktuelle Preise und weitere Informationen finden Sie unter **www.olfen.de**. Die Fahrten mit Olfens Floß „Antonia“ sind seit vielen Jahren beliebt - daher lohnt es sich, frühzeitig zu reservieren. Der Verkauf beginnt jeweils Anfang Dezember für die kommende Saison.

Hunger und Durst bekommen?

Entlang des Steverauenweges befinden sich zwei Restaurants, ein Hofladen, ein Bioladen und eine Milch- und Snacktankstelle. Und natürlich hat die Gastronomie in Olfens Innenstadt auch eine Menge zu bieten. Lassen Sie es sich schmecken.



Das Naturbad Olfen - Baden ohne Chemie

Wie wäre es, wenn Sie die Sonne an einem feinsandigen Strand, umgeben von bunten Strandkörben mit Blick auf glasklares, natürlich gereinigtes Wasser genießen könnten? Dafür müssen Sie nicht in ferne Länder reisen. Das bietet Ihnen das Olfener Naturbad in jedem Sommer. Seit über zehn Jahren ist dieses besondere Freibad deshalb für viele Gäste fest im Sommerfreizeitplan verankert.





Unser Konzept

Naturnähe und ganz viel Platz für Entspannung stehen beim Naturbad Olfen im Vordergrund. Dazu gehören ein Sandstrand, Granitpflasterungen, mächtige Findlinge und Stege aus nachhaltigem Kebony-Holz. Auf dem insgesamt knapp 5 ha großen Areal können Sie die Seele baumeln lassen.

Angebote für die Kleinen und die Großen. Das Naturbad Olfen bietet Ihnen:

- Einen Sandstrand mit mietbaren Strandkörben und Sonnenliegen
- Einen Wasserfall, Wassersteine und Geysire
- Fünf 25-Meter-Bahnen mit einem Ein- und einem Dreimeterbrett mit Aussichtsplattform
- Eine Rutsche, ein großes Hüpfkissen, Spielgeräte, Kinderbecken und einen Matschplatz
- Eine Calisthenics-Anlage mit verschiedenen Turnstangen
- Eine Beachvolleyballanlage und eine Beachsocceranlage

Weitere Infos unter www.naturbad-olfen.de

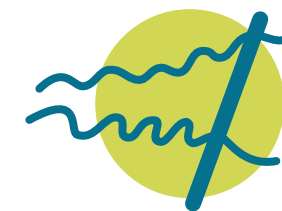




Wasser gehört zu Olfen

Olfen ist zu drei Seiten von der Stever, der Lippe sowie der neuen und alten Fahrt des Dortmund-Ems-Kanals umgeben.

Kein Wunder, dass Wasser das Bild unserer kleinen Stadt bestimmt, viele Naturerlebnisse und Freizeitmöglichkeiten bietet und sogar im Stadtlogo festgehalten wurde.



Im Teilbereich der „Alten Fahrt“ ist heute ein Radweg zu finden und an der „Neuen Fahrt“ können Sie auf Radwegen dem Schiffsverkehr folgen. Alles zu sehen auf dem Radweg „rundum Olfen“.

Infos gibt es im Naturparkhaus Steverau oder unter
www.olfen.de



SEIT ÜBER 65 JAHREN IHR AUTOHAUS IN SELM-BORK

ABSOLUT
KOSTENLOS

HOL- UND
BRINGSERVICE

Sie haben etwas Besseres zu tun, als in die Werkstatt zu fahren? Kein Problem! Ob von der Arbeit oder zu Hause - wir holen Ihr Auto ab und bringen es nach dem Service zu Ihnen zurück.

Wir empfehlen Ihnen:

Buchen Sie den Hol- und Bringservice gleich mit dem Servicetermin für Ihr Fahrzeug dazu. Sagen Sie uns, wie es Ihnen recht ist. Sie bleiben mobil - wir stellen Ihnen einen Ersatzwagen zur Verfügung.

Testen Sie uns!

Das Team vom Autohaus Horst



**Autohaus
HORST**
Engagiert und sehr persönlich





Service

SKODA
Service

Hermann Horst GmbH & Co. KG
Kreisstraße 257 in 59379 Selm-Bork
Tel.: 0 25 92 964 0
info@autohaus-horst.de

www.autohaus-horst.de

 /autohaus.horst.selmork
 /autohaus_horst



Olfens grüne Mitte



Olfen ist nicht nur in seinen Außenbereichen grün. Auch die Mitte Olfens hat in den vergangenen Jahren mit vielen umfangreichen Gestaltungsmaßnahmen noch mehr Erholungswert bekommen.

Nur wenige Schritte von der Innenstadt entfernt liegt der Stadtpark, der St. Vitus-Park, die umgebaute alte Fahrt des Dortmund-Ems-Kanals mit Rad- und Wanderwegen und eine beleuchtete Joggingstrecke. Das „Alte Hafenbecken“ lädt nach seiner Umgestaltung mit viel Platz und einer modern angelegten Insel nicht nur zu einer Pause ein. Hier bietet die Stadt Olfen sogar Trauungen an.



Maier Freese

Gabelstapler-Vertriebs GmbH LÜDEKING

Ihr starker Partner für Gabelstapler seit 2000

- ✓ Service / Ersatzteile für alle Fabrikate
- ✓ Reifen- / Klima-Service vor Ort
- ✓ Miete / Full-Service / Leasing
- ✓ Hydraulikschlauch-Service vor Ort
- ✓ Verkauf Neu / Gebraucht
- ✓ Ladegeräte

Partner of



Rudolf-Diesel-Straße 33 :: 59399 Olfen :: Telefon: 02595 / 38697-0 :: Telefax: 02595 / 38697-29

E-Mail: olfen@maier-freese-gmbh.de :: www.maier-freese-gmbh.de

www.stapler-miete.de

Für Ihre Gesundheit jetzt an zwei Standorten in Olfen.
Ihre Familie Gastreich



Marien-Apotheke
Bilholtstraße 22
Tel. 0 25 95 53 39



Stadt-Apotheke
Bilholtstraße 8
Tel. 0 25 95 20 8



die Gärtnerei
ein Wohlfühlort



SCAN ME



SCAN ME

die GärtnerInnen
begeistert, ehrlich, kreativ



IHR GRÜNES PARADIES FÜR UMWELTBEWUSSTES GÄRTNERN

Unser sorgfältig ausgewähltes Sortiment setzt sich überwiegend aus langjährig erprobten Sorten zusammen – ergänzt durch spannende, neue Entdeckungen. Besuchen Sie uns vor Ort, lassen Sie sich von der Vielfalt und Schönheit unserer Pflanzenwelt begeistern!

eigene Produktion
naturnah, fürsorglich



Öffnungszeiten

di-fr 10-18 Uhr
sa 10-13 Uhr

LOHMANN
Die Gärtnerei

Borker Straße 58
59399 Olfen-Vinum
Tel. (02595) 5400
www.lohmann-garten.de

Erkundungstour in die Nachbarschaft

Olfen ist Teil des Naturparks Hohe Mark und wird von weiteren schönen Radrouten gekreuzt, die Lust auf eine Tour in die Nachbarschaft machen:

Überregionale Radwege

Dazu gehören die überregionalen Radwege „Römer-Lippe-Route“, „DEK-Route“, „100-Schlösser-Route“, „Hohe Mark RadRoute“ sowie die „Steverlandroute“.

Kleeblatt- und Nachbarschaftstouren

Darüber hinaus hat der örtliche Radlertreff mehrere „Nachbarschaftstouren“ ausgearbeitet. Ebenfalls zu empfehlen sind die sogenannten „Kleeblatt-Touren“, von denen eine Tour ebenfalls nach Olfen bzw. von Olfen in die Nachbarstädte führt.

Hohe Mark Steig

Der Wanderweg Hohe Mark Steig – konzipiert als Fernwanderweg von Wesel bis Olfen (oder andersherum) – beinhaltet einen Hauptwanderweg, Zuwege, Wasserwege und sogenannte „Landstreifer“, die alle farblich unterschiedlich gekennzeichnet sind.



Radwanderweg „Steveraue“



Radwanderweg „rundum Olfen“



100-Schlösser-Route



Römer-Lippe-Route



Hohe Mark RadRoute



Hohe Mark Steig



Steverlandroute



DEK-Radrouten
Dortmund-Ems-Kanal



Kleeblatt-Touren



Fahrrad- und E-Bike-Verleih in Olfen

Erkunden Sie die Steveraue und das Münsterland flexibel mit dem Fahrrad – ganz nach Ihrem Wunsch! In Olfen gibt es zwei praktische Verleihsysteme:

E-Bike-Verleih in Olfen

Für alle, die längere Strecken bequem und mit zusätzlicher Unterstützung zurücklegen möchten, bietet die Stadt Olfen ein umfangreiches Verleihsystem für E-Bikes an. Die E-Bikes können während der Saison von April bis Oktober direkt im Naturparkhaus Steveraue ausgeliehen werden. Zusätzlich wird praktisches Zubehör wie Kinderanhänger und Kindersitze angeboten, damit auch Familien bequem unterwegs sind. Für größere Gruppen ab 6 Personen besteht die Möglichkeit, die Räder für den Wunschtermin vorab zu reservieren.

Zur Unterstützung Ihrer Tour stehen in Olfen und Vinnum zudem vier Rad-Servicestationen bereit.

Fahrräder rund um die Uhr leihen

Für alle, die spontan unterwegs sein wollen, stehen vor dem Naturparkhaus Steveraue herkömmliche Fahrräder bereit, die Sie 24 Stunden am Tag, 7 Tage die Woche ausleihen können. Möglich macht das eine praktische App von „MünsterlandRad“, mit der Sie einfach und flexibel Ihr Fahrrad mieten können – auch außerhalb der Öffnungszeiten.

Weitere Informationen erhalten Sie im Naturparkhaus Steveraue oder online unter www.olfen.de.

Buch Büro Schreiben + Schönes



- ♥ Besondere Geschenke
- ♥ Schöne Momente
- ♥ Herzliche Beratung

Zur Geest 2b · 59399 Olfen
Tel.: 02595-972253 · info@bbs-olfen.de
www.bbsolfen.de

Wir freuen uns auf Ihren Besuch!

Immer an Ihrer Seite – Für Sie vor Ort!



Wir sind Ihr Ansprechpartner für alle Versicherungs- und Finanzfragen! Wir kümmern uns!

Seit 1951

LVM-Versicherungsagentur
Kortenbusch GmbH
Zur Geest 7 - 59399 Olfen
Telefon 0259596260
info@kortenbusch.lvm.de
www.kortenbusch.de



LVM
VERSICHERUNG

Die „Schiefe Brücke“

Die „Schiefe Brücke“ von Olfen, berühmt wegen ihrer Einzelsteinmeißelung, wurde Ende des 19. Jahrhunderts noch vor der Eröffnung des Dortmund-Ems-Kanals fertiggestellt. Sie gehört zu einem Ensemble von über 300 sogenannten Kunstbauten – Schleusen, Brücken, Ein- und Durchlässen – die im Zusammenhang mit dem Bau des Schiffshebewerks Henrichenburg entstanden sind.



Sehenswürdigkeiten

Haus Sandfort

Das Haus Sandfort in Olfen-Vinum wurde im 13. Jahrhundert erstmals erwähnt und ist im Besitz des Hauses Hagen-Plettenberg. Sie ist eine ursprünglich umwallte Wasseranlage mit einem Herrenhaus und einem Haus mit zwei Rundtürmen auf der Vorburginsel. Heute ist sie Wohnsitz der gräflichen Familie und kann nur von außen besichtigt werden. (Foto 1)

St. Vitus Kirche

Am 3.6.1877 war Baubeginn für die heutige Kirche als vierte Kirche Olfens. Erbaut wurde sie nach den Plänen des Architekten Hilger Hertel mit lebendigen und bewegten Formen des gotischen Stils. Pfarrer Dirking schreibt später: „Ursprünglich scheute man die großen Kosten eines neuen Hauptturmes. (...) Aber die großartige neue gotische Kirche mit altem und niedrigem romanischem Turm wäre ein bedauernswerter Fehlgriff gewesen.“ (Foto 2)

Die Füchtelner Mühle

Fürstbischof Otto III., Graf von Rietberg (1301-1306), ließ die Füchtelner Mühle als Landesmühle erbauen. Sie gehörte zur Wasserburg Haus Füchteln - Stammsitz der Ritter von Kukulshem. Mit der Erschließung des Ruhrgebietes im 19. Jahrhundert wurde die Wassermühle auch als Sägemühle genutzt. 1992 entstand ein Wohnhaus nebst Wasserkraftwerk in den alten Gebäuden. Heute ist die Stadt Olfen gemeinsam mit dem Kreis Coesfeld Besitzerin der Füchtelner Mühle nebst Kraftwerk (Foto 4). Beides wird derzeit grundlegend saniert und anschließend auch der Öffentlichkeit zugänglich gemacht.



Dreibogenbrücke

Die historische Dreibogenbrücke über die Stever, die die alte Fahrt des Dortmund-Ems-Kanals über den Fluss leitete wurde 1894 errichtet. Heute führt ein Radweg durch das ehemalige Kanalbett. (Foto 3)

Lippebrücke in Sülzen

Die dritte historische Kanalbrücke Olfens befindet sich im Bereich Lehmhegge und kann nur zu Fuß oder mit dem Fahrrad erreicht werden. 1895 fertiggestellt, präsentiert sie sich in drei mächtigen Bögen aus Ruhrsandstein mit einer Spannweite von je 21 Metern. (Foto 5)





Vinum - ein besonderes Dorf

Einstmals eine von vier Bauernschaften des sogenannten Kirchspiels Olfens ist Vinnum seit 1975 offiziell ein Stadtteil Olfens. Mit knapp 1.000 Einwohnern lebt dieses Dorf von einer besonderen Gemeinschaft, die an jeder Stelle zu spüren ist.

Gemeinsame Projekte und auch Feierlichkeiten zählen dazu. Mittelpunkt des Dorflebens ist seit einigen Jahren der Dorfladen, der natürlich auch gemeinschaftlich mit viel ehrenamtlichem Engagement gegründet wurde und heute nicht mehr wegzudenken ist.

Moderne Sportstätten unterstützen die sportbegeisterten Vinnummer aller Generationen, von denen 460 dem Sportverein Westfalia Vinnum e.V. angehören. 1954 gegründet ist er heute eine feste Größe, wenn es um Freizeitgestaltung, Sport und um sonstige lokale Aktivitäten, eben um das „Ortsleben“ geht.

Damit Einkäufe, Arztbesuche und soziale Kontakte reibungslos funktionieren können, verbindet der Olfener Bürgerbus mehrmals täglich den Ortsteil Vinnum mit verschiedensten Zielen in Olfen.

Im Rahmen des von der Stadt Olfen im Jahr 2018 aufgestellten „Dorfentwicklungsplanes“, der bald fortgeschrieben werden soll, stehen noch Ziele wie ein neues Baugebiet, ein neues Gewerbegebiet und ein Dorfgemeinschaftshaus auf der Agenda. Denn das Dorf wächst. Aus gutem Grund.





**Wir finanzieren
Dein Zuhause!**



**Vereinbaren Sie jetzt Ihren
Beratungstermin!**

**Ihr Experte für Olfen:
Dennis Behrens**



02309 / 784040



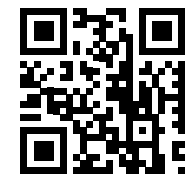
bellgardt@r2bfinanz.de



www.r2bfinanz.de

- ✓ **Top-Zinskonditionen**
- ✓ **Vergleich bei über 500 Bankpartnern**
- ✓ **Expertise in Förderprogrammen**

Neugierig?





Das Waldferiendorf Eversum

Das Waldferiendorf ist ein eigenes Dorf mit eigenen Ansprüchen und Regeln und dabei ganz eng mit der Stadt Olfen verbunden. Von hier geht es zur Arbeit, zur Schule, zu Freizeitgestaltungen, zum Ehrenamt und natürlich zum Einkauf in die Steverstadt. Der regelmäßig verkehrende Olfener Bürgerbus unterstützt dabei die Anbindung der „Eversumer“ an die Stadt Olfen.

Gegründet wurde das Dorf Mitte der 1970er Jahre von Josef Droege, der für seine Familie aber auch für andere Menschen einen Ort schaffen wollte, an dem sie in der Natur ihre Wochenenden verbringen konnten. 1975 gründete er auf einer 45 ha großen Fläche am Rande von Olfen einen Wohnpark für Mobilheime, das heutige „Waldferiendorf Eversum“.

50 Jahre später sieht man ein gewachsenes Dorf mitten in der Natur und ganz nah an der Lippe. Adressen wie „Fuchslot“, „Rabenplatz“, „Zur Eiche“ oder „Kuckuckshöhe“ verraten zusätzlich die Besonderheiten dieser kleinen Wohnoasen, die auf 17 Parzellen verteilt sind.

Im Laufe der Jahre entschieden sich immer mehr Wochenendgäste inklusive nachfolgender Generationen, die nach Campingplatzverordnung nur 40 m² großen Mobilheime auch dauerhaft zu genießen.

So wohnen in den rd. 600 kleinen Häusern heute mehr als 1.300 Menschen, die zum überwiegenden Teil ganzjährig das Waldferiendorf ihr Zuhause nennen. Veraltet wird das Waldferiendorf von den nachfolgenden Generationen der Familien Droege und Middel.





Machen Sie das Beste aus Ihrem Ersparnen.

Finden Sie bei uns die Lösung,
die genau zu Ihren Zielen und
Wünschen passt.

spkwml.de

Weil's um mehr als Geld geht.

Sparen – gewusst wie.



Sparkasse Westmünsterland



Vereine und Ehrenamt in Olfen

Sport, Singen, Tanzen, Reiten, Kultur, Jugendzentren, Landwirtschaftliche Ortsgruppen, Kindergruppen, Theater, Musik...die Liste der Angebote in den über 80 Vereinen in Olfen ist lang.

Ehrenamtliches Engagement in hohem Maße wird auch in den gemeinnützigen Vereinen geleistet. Dazu gehören „MiO-Miteinander in Olfen“, die Bürgerstiftung Unser Leohaus, der Arbeitskreis Asyl und die Hospizgruppe Selm-Olfen-Nordkirchen.

Dank und Anerkennung ist all den Ehrenamtlern in allen Vereinen sicher, denn ohne deren Engagement wäre Olfen nicht Olfen.

Einmal im Jahr vergibt sowohl die Bürgerstiftung unser Leohaus als auch die Stadt Olfen zudem Ehrenamtspreise, um auch ein äußeres Zeichen zu setzen.



Freizeit in Olfen

Freizeitaktivitäten in Olfen gibt es für alle Generationen. Neben dem Naturbad und zahlreichen Radwanderwegen in und rund um Olfen, werden weitere spannende Aktivitäten angeboten.

Sportbox, Calisthenics, Boule

Im St. Vitus-Park und in Vinnum finden Sportfreudige eine Sportbox, die per App geöffnet werden kann, um Sportutensilien leihweise zu entnehmen. Reine Körperkraft braucht man dagegen für die Nutzung der Calisthenics-Sportanlage, die ebenfalls wie ein Boule-Platz im St. Vitus-Park zu finden ist.

Soccerfelder für alle

Olfen hat für alle Kinder und Jugendliche ein Soccerfeld am Steversportpark und eines am Sportzentrum Vinnum zu bieten. Hier können die verschiedensten Ballsportspiele betrieben werden, auch wenn man keinem Sportverein angehört. Drei Bolzplätze, die jederzeit nutzbar sind, komplettieren das Angebot.

Skaten und joggen in Olfen

Eine moderne Skateanlage ist zu jeder Jahreszeit für viele junge Olfener Treffpunkt. Für Jogger hat die Stadt Olfen einen Rundweg angelegt, der u.a. am St. Vitus-Park vorbeiführt und in den Abendstunden durch Bewegungsmelder beleuchtet ist.

Hallenbad und Geestturnhalle - aus Alt mach Neu

Das Olfener Hallenbad stammt aus dem Jahr 1966, steht vorrangig den Schulen und Vereinen zur Verfügung und wurde frisch saniert für modernen und barrierefreien Badespaß. Die Geestturnhalle im selben Gebäude wurde ebenfalls saniert und steht vor allem Vereinen und dem Gesundheitssport zur Verfügung.

Steversportpark

Der SuS Olfen ist mit rund 2.000 Mitgliedern der größte Sportverein Olfens und bietet seinen Mitgliedern eine große Vielfalt unterschiedlicher Sportarten. Dies alles im Steversportpark, einer weitläufigen Sportanlage mit zwei modernen Kunstrasenplätzen, einer Tartanbahn sowie zwei Beachvolleyballfeldern. Zum Steversportpark gehören außerdem eine Dreifach- und eine Einfachturnhalle. www.sus-olfen.de

Sportanlage Vinnum

Seit dem Jahr 1954 besteht der Sportverein Westfalia Vinnum e.V. und ist heute mit 460 Mitgliedern eine feste Größe, wenn es um Freizeitgestaltung, Sport und um sonstige lokale Aktivitäten im Dorf geht. Die große Sportanlage bietet dabei sowohl für Fußball als auch Breiten- und Gesundheitssport viele moderne Möglichkeiten. www.westfalia-vinnum.de



NSM MAGNETTECHNIK GmbH
Lützowstraße 21, D-59399 Olfen

Tel.: +49 2592 88-0

Fax: +49 2592 88-188

nsm@nsm-magnettechnik.de



NSM - HIGHTECH SONDERMASCHINENBAU

MIT **HIGHSPEED**
IN RICHTUNG **ZUKUNFT**

**JETZT
BEWERBEN**



Weitere Infos
finden Sie hier

WWW.NSM-MAGNETTECHNIK.DE





Feiern in Olfen

Die Olfener können ausgiebig feiern. Das ist seit Jahren über die Stadtgrenzen hinaus bekannt.

Ob Karneval, Schützenfeste, Olfener Frühling, Olfener Herbst, Olfener Weihnachtszauber, die Summer Specials mit Session Possible oder auch das Hafenfest: Olfen versteht es, Veranstaltungen zu konzeptionieren, die immer mehr Besucher aus nah und fern in unsere Stadt ziehen.



Musik, Tanz, Informationen und Kultur: Für jeden ist etwas dabei!

Summer Specials

2014 hat die Stadt Olfen die Summer Specials ins Leben gerufen. Eine Veranstaltungsreihe, die an jedem Sommerferienwochenende zu Musikgenuss in der Natur z.B. an den Flussstränden an der Füchtelner Mühle oder im Stadtpark einlädt. Gesamtausrichter ist die Stadt Olfen. Die einzelnen Events werden von Olfener Vereinen gestaltet. Der Eintritt ist frei.

Session Possible

Ein Konzert der Extraklasse im illuminierten Naturbad. Seit 2012 wird das Naturbad jährlich als einmalige Kulisse für ein Open-Air-Konzert genutzt, das keinen Musikfan kalt lässt und oft schon im Vorfeld ausverkauft ist. Profimusiker und das ganz besondere Ambiente ziehen in jedem Jahr über 1.000 Musikliebhaber in ihren Bann.

Kulturveranstaltungen

Besondere Künstler mit besonderen Programmen bietet die Stadt Olfen in jedem Jahr in ihrem Kulturprogramm an. Alle Veranstaltungen finden in der Olfener Stadthalle statt. Ein ganz eigenes spannendes Kulturprogramm hält zusätzlich der Kunst- und Kulturverein Olfen e.V. (KuK) bereit. www.kuk-olfen.de

Steverauenfest rund um das Naturparkhaus

In Zusammenarbeit mit vielen Vereinen richtet die Stadt Olfen regelmäßig das Steverauenfest aus, um den zahlreichen Besuchern die Auen, deren Bewohner und auch die Aktivitäten in Olfen näherzubringen. Zum Veranstaltungstag gehören u.a. geführte Rad- und Wandertouren, Floß- und Kutschfahrten und Kulinarisches aus der Region. www.olfen.de

Olfener Frühling, Olfener Herbst, Olfener Weihnachtszauber

Blumig und kulinarisch beginnt der Veranstaltungsreigen des Olfener Werberings Treffpunkt Olfen e.V. mit dem Frühlingfest auf dem Marktplatz. Zünftig geht es dann weiter mit dem Olfener Herbst. An jedem zweiten Wochenende im Dezember findet schließlich in Zusammenarbeit mit der Stadt Olfen und zahlreichen Vereinen der traditionelle „Olfener Weihnachtszauber“ statt. www.olfen-werbering.de

Schützenfeste

In Olfen gibt es insgesamt vier Schützenvereine, die sämtlich auf ein langes, traditionsreiches Bestehen zurückblicken: Die Bürgerschützengilde Olfen 1682 e.V., der Schützenverein Sülsen 1727, der Schützenverein Kökelsum und die Schützenbruderschaft St. Antonius Vinnun e.V. Alle Schützenvereine laden regelmäßig Mitglieder und Besucherinnen und Besucher zum Vogelschießen aber auch zu verschiedenen geselligen Veranstaltungen ein.



Der Olfener Karneval

Humorvolle und humorbegabte Olfenerinnen und Olfener gründeten 1834 eine karnevalistische Gesellschaft, der sie den Namen KITT gaben. KITT, ein bekannter Klebstoff, der alles zusammenhält, wurde als Symbol dafür gewählt, dass sich die gesamte Bevölkerung miteinander verbunden fühlt. 191 Jahre Karnevals-Tradition haben gezeigt, dass sich der Name bewährt hat.

Heute sind die Närrinnen und Narren von Weiberfastnacht bis Nelkendienstag unterwegs. Höhepunkt ist in jedem Jahr der große Karnevalsumzug am „Nelkendienstag“, der Tausende von Besucherinnen und Besuchern in die Steverstadt lockt. Ein Erlebnis, das man sich nicht entgehen lassen sollte! www.kitt-olfen.de

Das Olfener Hafenfest

Das „Hafenfest“ am Alten Hafenbecken ist an einem ganzen Wochenende geprägt von Hafenbeats & Malle-Hits mit bekannten Künstlern aus Funk und Fernsehen. Ausgerichtet von der Stadt Olfen in Zusammenarbeit mit dem Olfener Musikcorps stehen Tanz und Begegnung seit 2003 im Mittelpunkt dieses erfolgreichen Open-Air-Formats.

Informationen zu diesen und weiteren Veranstaltungen und zum Ticketverkauf finden Sie unter www.olfen.de.

St. Vitus-Stift - Seniorenzentrum in Olfen

Eingebettet in eine große Parklandschaft, nah am barrierefreien Stadtkern, der St. Vitus-Kirche, dem Stadtpark, dem „Alten Hafenbecken“ und dem Heimathaus liegt das St. Vitus-Stift. Das neue Zuhause für pflegebedürftige Menschen mit und ohne Demenzerkrankung.

Die Stadt Olfen ist Träger des St. Vitus-Stiftes und bietet in drei Wohnbereichen insgesamt 77 Heimplätze und zwei Kurzzeitpflegeplätze an. Dem Haus angeschlossen und nur wenige Meter entfernt liegt der Bereich „Betreutes Wohnen“ mit insgesamt 44 Wohnungen für Einzelpersonen und Paare.

Hell, freundlich und modern

Das St. Vitus-Stift zeichnet sich durch ein modernes, sehr helles und freundliches Ambiente aus, das bei einer zukünftigen Erweiterung des Seniorenzentrums noch weiter unterstrichen werden soll.

Weitere Informationen:

Gemeinnütziges Seniorenzentrum
der Stadt Olfen
St. Vitus-Stift GmbH -
Pflegeheim und Betreutes Wohnen
St. Vitus-Park 1, 59399 Olfen,
02595 3838-0,

www.vitusstift-olfen.de



DEINE BIKE PROFIS

2RAD SEIDEL

EIN TEAM MIT ABSOLUTER LEIDENSCHAFT!

OLFEN: Schlosserstraße 30 · Telefon 025 95/384 80 80 · olfen@2radseidel.de
 DÜLMEN: Telgenkamp 8 · Telefon 025 94/36 87 · duelmen@2radseidel.de

www.2radseidel.de

Sorglos-Mobile GmbH

✓ Herstellerunabhängige Beratung
 ✓ Krankenkassenzertifiziert
 ✓ Eigene Teststrecke vor dem Haus
 ✓ Viele E-Scooter, E-Rollis & Rollatoren zum Ausprobieren

Eigene Werkstatt

350 m² Ausstellung

**Rudolf-Diesel-Str. 17
 59399 Olfen**

☎ 02595 - 3 871 371
 🌐 sorglos-mobile.de

Scannen und mehr über unser Angebot erfahren →

Große Auswahl!

www.sorglos-mobile.de

bb Trailer

Vermietung von Wohnmobilen, Kastenwagen und PKW-Anhängern

JETZT WOHNMOBIL MIETEN!

**Schlosserstraße 16
 59399 Olfen,
 Tel.: 02595/ 3848904**

www.bb-trailer.de und bb-wohnmobile.de

www.bb-trailer.de

www.bb-wohnmobile.de

Kindheit in Olfen

Kaum auf der Welt, werden die Neugeborenen in Olfen herzlich in die Gemeinschaft aufgenommen.

„Olfener Kind“ steht auf einem flauschigen Babyhandtuch, das eines der Geschenke ist, die die Besuchsmütter des Vereins MiO – Miteinander in Olfen e.V. – im Auftrag der Stadt Olfen den Familien der neuen Erdenbürger mit einer Neugeborenentasche überreichen.

Sie enthält neben vielen weiteren Aufmerksamkeiten auch umfangreiche Informationen rund um Angebote für Olfener Familien. Dazu gehört auch eine Aufstellung, welche Betreuungs- und Lernangebote es für die Kleinen in unserer Stadt gibt.





Kindergärten und Spielgruppen

Neun Kindergärten, die ein bedarfsgerechtes U3-Betreuungsangebot anbieten und eine Spielgruppe verhelfen den Kleinsten zu einem sanften Einstieg in das Kindergartenleben.

Schulen in Olfen

Olfen war es immer wichtig, dass jedes Kind in unserer Stadt von der Einschulung bis hin zum Abitur vor Ort bleiben kann. Mit der Wieschhofgrundschule und der Wolfhelmschule Olfen-Datteln, Gesamtschule der Stadt Olfen, können sich alle Kinder auf eine qualitativ hochwertige Schulbildung verlassen.

Die Wieschhofgrundschule

Olfen ist eine Stadt der vielen Kinder. So wuchs die hiesige Grundschule von einer vierzügigen auf eine sechszügige Grundschule im Jahr 2005 an. Einige Jahre lang waren die Schülerzahlen wieder rückläufig. Inzwischen steigen die Zahlen jedoch wieder stetig an. Die Wieschhofgrundschule wurde deshalb in jüngster Zeit für 6,5 Mio. Euro komplett umgebaut und wird in den Jahren 2025 bis 2027 um weitere Klassen- und Mehrzweckräume für erneut 4,5 Mio. Euro erweitert.



Haus der OGS

Die Offene Ganztagschule (OGS) in Olfen bietet jungen Familien sowohl eine verlässliche Grundschulbetreuung als auch eine Übermittag-Betreuung. Mit der Erweiterung der Räumlichkeiten in der Grundschule wird es bald eigens ein „Haus der OGS“ geben, das als räumlicher Teilbereich der Grundschule ganz neue Möglichkeiten bietet. Die OGS bietet den Kleinen ein reichhaltiges Mittagessen, Lernzeit und Freizeitgestaltung, die zum Spielen und Bleiben einladen. Und das Ganze bis 16.30 Uhr.

Wolfhelmschule mit zwei Standorten

Die Eröffnung eines zweiten Standortes der Wolfhelmschule in Kooperation mit der Nachbarstadt Datteln im Jahr 2018 sorgt auch an der weiterführenden Wolfhelmschule für eine gesicherte Zukunft Olfens als Schulstandort. Nach der Neugestaltung der Mensa im Jahr 2023 wird derzeit an einigen Stellen der Schule in Olfen saniert, um den modernen Anspruch weiter zu verwirklichen.



Schule digital – lernen mit digitalen Medien

Individualisiertes Lernen mit digitalen Medien ist an beiden Olfener Schulen eine Selbstverständlichkeit. Die Ausstattung erhalten beide Schulen seit vielen Jahren entsprechend den unterschiedlichen Anforderungen von der Stadt Olfen als Schulträger.

Kostenfreie iPads für Schüler und Lehrerschaft

Für die Wolfhelmschule heißt das: Kostenfreie iPads für das Lehrerkollegium und alle Schüler, damit wirklich jedes Kind bereits ab der 5. Klasse Computerkenntnisse erwerben oder erweitern kann.

Auch die Grundschule ist mit kostenlosen iPads ausgestattet, die in verschiedenen Lerneinheiten eingesetzt werden.

Partnerschaftliche Zusammenarbeit

Dazu kommt eine partnerschaftliche Zusammenarbeit von Schulen, Kindern, Eltern und Schulträger. Die besten Voraussetzungen, um allen Kindern beste Grundlagen zu bieten, ihre eigene Zukunft erfolgreich zu gestalten.

Arbeiten in Olfen

Die persönliche und effektive Zusammenarbeit mit der Stadt Olfen ist der Grund für viele Unternehmerinnen und Unternehmen, in Olfen Existenzen zu gründen, zu sichern, auszubauen oder auch zu verändern.

Wirtschaftsförderung - Partner für Unternehmen

Die Wirtschaftsförderung der Stadt Olfen ist dabei für Unternehmen erster Ansprechpartner in allen Belangen und kümmert sich in enger Zusammenarbeit mit der Stadtspitze um alle Anliegen. Unternehmen – egal welcher Größenordnung – können sich in Olfen darauf verlassen, mit großer Flexibilität, Kundenfreundlichkeit und Verlässlichkeit unterstützt zu werden.



Niedriger Gewerbesteuerhebesatz

Ein weiteres Entscheidungskriterium, Olfen als Firmen-Standort zu wählen oder beizubehalten ist der im Vergleich zu vielen anderen Städten mit 416 v.H. niedrige Gewerbesteuerhebesatz. So ist die Zahl der sozialversicherungspflichtig Beschäftigten in den letzten Jahren stetig gestiegen. Eine positive Entwicklung, mit der Olfen in Sachen Beschäftigungszahlen zu den besten Kommunen im Kreis gehört.

Gewerbegebiet Ost II - große Namen und viele Arbeitsplätze

Das neue Gewerbegebiet Ost II mit einer Fläche von 18,5 ha ging 2020 in die Vermarktung und war in Windeseile ausgebucht. Mit der OLKO Maschinentechnik GmbH - ein Unternehmen des Thyssen Schachtbau Konzerns, Mercedes Mitteldorf und der Kordel Antriebstechnik sowie zahlreichen kleinen, innovativen und kreativen Unternehmensansiedlungen wurden hier fast 500 Arbeitsplätze inklusive Ausbildungsplätzen geschaffen.

Neues Gewerbegebiet in Vinnum

Derzeit ist ein neues Gewerbegebiet in Vinnum in der Vermarktung. Auch hier wird explizit darauf geachtet, dass die Unternehmen zur Stadt passen und Arbeitsplätze geschaffen werden.

Berufs- und Studienmesse

Alle Betriebe Olfens haben alle zwei Jahre die Möglichkeit, sich den Schülerinnen und Schülern im Rahmen einer Messe in der Wolfhelmgesamtschule vorzustellen. Der Werbering Treffpunkt Olfen e.V., die Stadt Olfen und die Gesamtschule sorgen so dafür, dass zusammenkommt, was zusammengehört: Arbeitgeber und zukünftige Auszubildende.

Bauen in Olfen - individuell und flexibel

In den vergangenen Jahren konnte die Stadt Olfen vielen Bauwilligen aus Olfen aber auch aus vielen Nachbarstädten zahlreiche Bauplätze bieten, um unsere Stadt zu ihrer neuen Heimat zu machen oder ihr treu zu bleiben. So entstanden die Baugebiete „Ächterheide“ und „Olfener Heide.“

Nicht nur die vielen Angebote für Familien, sondern auch der Umstand, dass in Olfen jeder das eigene Heim so gestalten kann, wie er es sich vorstellt, haben für viel Nachfrage gesorgt.

Auch die zukünftigen Baugebiete bieten u.a. außergewöhnliche Flexibilität bei der individuellen Gestaltung des eigenen Traumhauses, da es keine stringenten Vorgaben gibt, nach denen einheitliche Straßenzüge entstehen müssen. Einzige Voraussetzung: Die Erhaltung des Kleinstadtcharakters bei Planung und Bau von Einfamilien- und Doppelhäusern.

Wir informieren Sie gerne und unverbindlich.



Hörgeräte Jaspert - Ihr Hörgeräteakustiker-Meister



Wir finden Ihr optimales Hörgerät!

Hörgeräte aller führenden Hersteller
Kostenlose Beratung - Kostenloser Hörtest



59399 Olfen - Nordwall 7 - Tel.: 02595 - 3 85 50 25
59368 Werne - Magdalenstraße 3 - Tel.: 02389 - 40 36 160



Raiffeisen-Markt

Wir leben Nähe!

**Dein Markt für
die ganze Familie!**

Dein Fachmarkt rund um
Haus, Heimtier und Garten.

© TERRIS Marketing • Consulting GmbH, 2025



Raiffeisen-Markt Olfen

Robert-Bosch-Straße 1, 59399 Olfen
Tel.: 02595 9624-0, olfen@raiffeisen-agilis.de

Raiffeisen Agilis eG, Firmensitz: Lüdinghausen, Robert-Bosch-Str. 1, 59399 Olfen

Wir sind für dich da:
Mo. - Fr. 8 - 18 Uhr
Sa. 8 - 14 Uhr

IHRE (H)AUSKENNER VOR ORT!



Johanna Goos, Kathrin Krampe und Jörg Mengelkamp freuen sich auf Ihre Kontaktaufnahme unter: **02591/232-10542**



Volksbank Westmünsterland
Immobilien GmbH



Mobilität in Olfen

Mobilität im ländlichen Raum ist für viele Kleinstädte oft eine Herausforderung. Kreative Ideen, zukunftsweisende Entscheidungen und effektive Zusammenschlüsse sind gefragt und bringen manchmal – wie in unserer Stadt schon häufiger geschehen – auch Pilotprojekte hervor.

Der Bürgerbus Olfen

Seit 1998 dreht der Bürgerbus in Olfen seine Runden, um nach dem Motto „Bürger fahren für Bürger“ die Einwohner aus den umliegenden Wohngebieten in die Innenstadt und wieder zurückzubringen.



Mittlerweile sorgen 38 Fahrerinnen und Fahrer dort für Mobilität, wo der öffentliche Nahverkehr aus ökonomischen Gründen keine Busverbindungen mehr bieten kann. Gefahren wird montags bis freitags von 8 bis 18 Uhr nur nach Bedarf und vorheriger telefonischer Anmeldung. Eine rein ehrenamtliche Initiative, die für die Nutzer des Bürgerbusses kostenlos angeboten wird. Nicht wenige Städte haben sich das Erfolgskonzept schon aus der Nähe angeschaut.

☎ 02595 385 6729, www.buergerbus-olfen.de

Der Olfener Mobilpunkt mit Fahrradstation

Die Nutzung des ÖPNV weiter zu fördern war Ziel des Baus des Olfener Mobilpunktes. Ausgehend von der barrierefreien Haltestelle mit digitaler Fahrplananzeige, können Fahrgäste seit dem Jahr 2020 verschiedene Verkehrsmittel bequem miteinander verknüpfen. Einzeln abschließbare Fahrradboxen, Fahrradabstellmöglichkeiten sowie überdachte Wartemöglichkeiten gehören zur Ausstattung des Olfener Mobilpunktes im Bereich der Stadthalle. Eine Toilettenanlage und eine Videoüberwachung sollen zeitnah folgen.

In Windeseile nach Münster

Um den vielen Pendlern, die täglich in Richtung Münster fahren müssen, die Möglichkeit zu geben, den öffentlichen Nahverkehr intensiver zu nutzen, wurde im Rahmen des Gemeinschaftsprojekts „Bewegtes Land“ ein herausragendes Ziel erreicht: Seit August 2020 ergänzt der ExpressBus X-90 hier das Angebot des SchnellBusses S90/S91. In Rekordgeschwindigkeit fährt der X90 die Strecke von Olfen nach Münster als Direktverbindung in nur 56 Minuten. Mit einem begradigten Linienweg und einer Optimierung der Haltestellenbedienung fährt der X90 auf der starken Achse spürbare Zeitgewinne ein und bietet Ihnen eine echte Alternative zum PKW. Ein gleichsam schneller Busanschluss an die Stadt Dortmund ist derzeit konkret in Planung und wird damit alle Pendler schnell und bequem auch in das Ruhrgebiet führen.

Radfahren in Olfen

Schutzstreifen für Radfahrer

Immer mehr Bürgerinnen und Bürger nutzen das Fahrrad als Verkehrsmittel. Olfen will dem auch innerstädtisch noch mehr Raum geben und hat im Rahmen von Straßensanierungen bereits auf der Bilholtstraße und auf dem Eckernkamp Schutzstreifen für Radfahrer eingerichtet. Nun wird die Funnenkampstraße im Zuge der aktuellen Straßensanierung ebenfalls mit solchen Schutzstreifen ausgestattet.

1. Fahrradstraße fertiggestellt

Aber damit nicht genug: Seit Mai 2025 gibt es in Olfen die erste Fahrradstraße am „Alten Postweg“. Laut Ratsbeschluss wird es zukünftig in Vinnum vom Dorfladen in Richtung Dortmund-Ems-Kanal und an der Nordstraße in Olfen vom Kreisverkehr bis zur Gesamtschule weitere Fahrradstraßen geben.

Aufnahme in die AGFS als fußgänger- und fahrradfreundliche Stadt

Großes Lob erhielt die Stadt 2025 von einer 19-köpfigen Kommission der AGFS, die im Juni 2025 Olfen bereisten und beschlossen: „Die AGFS - Arbeitsgemeinschaft fußgänger- und fahrradfreundlicher Städte, Gemeinden und Kreise in Nordrhein-Westfalen – gibt ein positives Votum zur Aufnahme der Stadt Olfen in den Kreis der fußgänger- und fahrradfreundlichen Städte und Gemeinden in NRW ab.“ Eine Auszeichnung durch den Verkehrsminister NRW wurde anberaumt.



PLAN 4 LIFE

WAS DIR SCHULEN UND UNIS
NICHT BEIBRINGEN

BÖRSE 📈

Der Einstieg in die Aktienwelt wird einfach gemacht.
Wir klären die Basics und Vorteile von Fonds & ETFs.

ETF-SPARPLÄNE 📈

Gemeinsam erkunden wir, wie du mit ETFs startest und
langfristig Vermögen aufbaust.

IMMOBILIEN 🏠

Lerne, wie vermietete Immobilien eine stabile
Einkommensquelle werden können.

← SICHERHEIT. WACHSTUM. FLEXIBILITÄT. FREIHEIT. →

STARTE DEINEN WEG ZUR
FINANZIELLEN KLARHEIT AUF
WWW.FINANZIELLEZUKUNFT.DE



Ein Energie- versorger,

bei dem SERVICE
großgeschrieben wird?



 Ein Unternehmen der
Gelsenwasser-Gruppe

erenja.de/dasgeht



Umwelt- und Klimaschutz

Umwelt- und Klimaschutz hat bei der Stadt Olfen seit vielen Jahren einen hohen Stellenwert. Aus diesem Grund entschied sich die Stadt Olfen bereits 2015, ein integriertes Klimaschutzkonzept erstellen zu lassen, das 2022 fortgeschrieben wurde. Wichtigstes Ziel: Klimaneutralität unserer Stadt bis 2035. Nachfolgend ein Auszug aus den Maßnahmen, die Olfen bereits umgesetzt hat:

Die GENREO

Seit 13 Jahren kooperieren die Stadt Olfen und die GELSENWASSER AG als Gemeinschaftsunternehmen mit Namen GENREO mit dem Ziel, die Energieversorgung Olfens durch gezielte Projekte und Maßnahmen mit regenerativen Energien und effizienten Energieanwendungen nachhaltig zu gestalten. Der Olfener Bürgerwindpark, der jetzt mit dem Bau von Windrädern in Olfen und Vinnum erweitert werden soll, gehören genauso zu diesen Maßnahmen, wie sechs Blockheizkraftwerke, Photovoltaik-Anlagen auf öffentlichen Gebäuden und die Umstellung der gesamten Straßenbeleuchtung auf LED.

Weitere beispielhafte Klimaschutzmaßnahmen der Stadt Olfen:

- Schaffung der Naturschutzgebiete an der Steverau. Erweiterung um 14,5 ha in 2026 geplant.
- Einstellung einer Klimaschutzmanagerin und jährliche Vergabe eines Umweltpreises.
- Mehrjährige Forschungsarbeiten in Zusammenarbeit mit der Technischen Universität Dortmund zum Thema Trockenheit und Starkregen mit Erstellung einer Starkregengefahrenkarte.
- Planung des Projektes „Stadtgraben 2.0“ zur Starkregenvorsorge in der Innenstadt.
- Erstellung eines Solarpotenzialkatasters, welches alle Bürger online nutzen können.
- Bedarfsorientierter Bürgerbus und bedarfsorientierte Schülerbeförderung.
- Fahrradfreundlicher Umbau der Straßen in Olfen mit Bau eines Mobilpunkts und Einrichtung der 1. Olfener Fahrradstraße. Weitere sind in Planung.
- Anschaffung von E-Dienstfahrrädern und E-Dienstwagen für die Stadtverwaltung und Elektrofahrzeugen für den Bauhof, das Naturbad und das St. Vitus-Stift.
- Einrichtung eines Klimaschutzfonds zur Förderung privater Klimaschutzmaßnahmen.
- Jährliche Baumpflanzaktion mit dem Heimatverein, Mobilitätstag in Olfen, eingeschränkte Mäharbeiten, Info-Broschüren z.B. zur klimafreundlichen Vorgartengestaltung und weitere Maßnahmen in Zusammenarbeit mit Olfener Vereinen und Institutionen.

Weitere Informationen zu Klima- und Naturschutzmaßnahmen in Olfen unter: www.olfen.de

Ihr Vor-Ort- Versicherer.

Ganz in Ihrer Nähe,
wenn es darauf ankommt.



André Brüse

Funnenkampstraße 21a
59399 Olfen
Tel. 02595 1696
bruese@provinzial.de

PROVINZIAL



**IHR FACHMANN FÜR
ELEKTROINSTALLATIONEN UND
E-MOBILITÄT IN NORDKIRCHEN!**

www.taciak-e-mobil.de
+49 (0) 25 96/5 28 87 - 0 | info@taciak.de

Impressum:

Ausgabe 2025/2026

Herausgeber:

Stadt Olfen
Kirchstraße 5, 59399 Olfen, info@olfen.de
V.i.S.d.P. : Bürgermeister Wilhelm Sendermann

Ausführung:

Redaktion, Layout und Anzeigenverwaltung:
Wiefel Kommunikation - Gaby Wiefel-Keysberg
☎ 02595 961744, info@gaby-wiefel.de

© Fotos:

Gaby Wiefel-Keysberg (62),
teamfoto MARQUARDT: S. 3
neubauerphotos: S. 2 (2.v.r.)
Romana Dombrowski:
S. 6 unten (links, rechts und 2.v. rechts), S. 7,
S. 13 links (oben, Mitte, unten)
Anne Klingenstein: S. 8 unten (rechts), S. 10 (oben)
Christiane Negraszuz: S. 10 unten (2.v.r.)
Petra Brink: S. 10 unten (rechts)
Anna Butacci: S. 26 unten (links)
Rocha Pedro: S. 28 (oben)
Daniel Bormann: S. 29

Druck:

LD-Medienhaus

Nachdruck oder Reproduktion von Texten und
Fotos, auch auszugsweise, sind nur nach schriftlicher
Genehmigung gestattet. Bei der Erstellung der
Broschüre wurde sorgfältig recherchiert. Dennoch
kann für die Richtigkeit und Vollständigkeit der
Angaben keine Gewähr übernommen werden.
Haftungsansprüche sind ausgeschlossen.
Für die Inhalte der Anzeigen sind die jeweiligen
Anzeigenkunden verantwortlich.

Neue Perspektiven für Olfens Innenstadt

Bereits seit dem Jahr 2023 stehen in der Innenstadt Olfens die Zeichen auf sichtbare Veränderungen. Ziel ist es, das Herzstück der Stadt mit neuen Angeboten aber auch mit optischen Veränderungen in ein neues Licht zu rücken.

Mehr Platz für Fahrräder und Ruhebänke

Mehr hitzeresiliente Bäume, eine Einbahnstraßenlösung, um mehr Platz für Fahrräder und Ruhebänke zu schaffen und die Verlegung des Wochenmarktes vom Marktplatz auf die Kirchstraße sind nur einige der Maßnahmen, die in naher Zukunft das Bild der Olfener Innenstadt verändern sollen.

Bau einer neuen Gastronomie

Der Neubauteil des Rathauses steht an exponierter Stelle kurz vor der Vollendung. Direkt gegenüber wird eine Baulücke geschlossen werden, für die die Planungen stehen und ein Investor gefunden ist: Hier wird eine neue Event-Gastronomie die Besucher des Marktplatzes zu Kulinarik und Gemütlichkeit einladen. Olfen freut sich auf eine Innenstadt, die mit ihren Angeboten immer mehr zum Treffpunkt für Jung und Alt, Olfener und Gäste wird!



Das neue Rathaus

Ende 2025 soll Einzug in den Neubau des Rathauses der Stadt Olfen sein. Bis es so weit ist, gab es eineinhalb Jahre viel zu tun, denn ein moderner Neubau wurde dem bestehenden Altbau angeschlossen. Nach Fertigstellung des neuen Rathauseils wird der Altbau umfassend saniert und schließlich wird das Gesamtgebäude Bürgerinnen und Bürgern aber natürlich auch allen Mitarbeiterinnen und Mitarbeitern moderne Technik in allen Bereichen bieten. Besonderen Wert wurde dabei auf den modernsten energetischen Standard gelegt, zu dem auch ein neuartiges wassergeführtes Deckensystem zur Beheizung und zur Kühlung der Räume gehört. Blockheizkraftwerk und Photovoltaikanlage gehören ebenfalls zur energetischen Ausstattung.

Kultur im Foyer

Und noch eins wird das neue Rathaus besonders machen: Das lichtdurchflutete Foyer wird ganz im Zeichen von Kulturangeboten stehen. Sowohl Ausstellungen als auch kleinere Kulturveranstaltungen werden hier regelmäßig in Zusammenarbeit mit dem Kunst- und Kulturverein Olfen und auch anderen Kulturschaffenden angeboten.

Und dann ist da noch der geplante Balkon an der Stirnwand des neuen Gebäudes: Nicht nur die Karnevalisten, sondern auch andere Vereine freuen sich darauf, ihre herausragenden Ereignisse von hoch oben über dem Marktplatz verkünden zu können.

Aktuelle Informationen zum Fortschritt der Innenstadtgestaltung finden Sie jederzeit unter www.olfen.de



Die Brunnenbohrer

Wir bohren in vielen Regionen auf kleinstem Raum zum Festpreis mit Wassergarantie!

Der eigene Brunnen spart bares Geld!

Die Wasser-Wasser-Wärmepumpe:



Wir fertigen:

- Gartenbrunnen
- Hausbrunnen
- Trinkwasserbrunnen
- Bewässerungsbrunnen
- Brunnen für
Wasser-Wasser-Wärmepumpen



Im Gegensatz zu anderen Techniken liefert dieses wasserbasierte System einen weitaus höheren Wirkungsgrad. Olfens wasserreicher Boden ist für dieses System perfekt.

Vorlauftemperaturen von bis zu 65 Grad ermöglichen einen 1:1-Tausch der Heizung von Oel oder Gas auf WWWP ohne jegliche Nachrüstungen im Bereich Wärmedämmung und Isolation. Selbstverständlich erhöhen solche Maßnahmen den Wirkungsgrad noch einmal erheblich.

Wir planen und führen diese Technik mit allen behördlichen Zulassungen durch.



Hotline: 02595-387510 - www.brunnen-bohrer.de

Gartenstraße 8a, 59399 Olfen



Service

Stadt Olfen

Rathaus & Bürgerbüro

Kirchstraße 5 ☎ 02595 389-0

Öffnungszeiten ohne Termin:
Dienstag: 8.30 - 12.00 Uhr
Donnerstag: 14.00 - 16.00 Uhr
Termine können telefonisch oder
online gebucht werden.
www.olfen.de

Naturparkhaus Steveraeue

Kökelsumer Straße 66a
☎ 02595 389-9720
naturparkhaus@olfen.de

Öffnungszeiten:
Von April bis Oktober mittwochs,
freitags, samstags und sonntags
sowie an Feiertagen von 10.00 Uhr
bis 16.00 Uhr.

Wertstoffhof

Rudolf-Diesel-Str.55

Öffnungszeiten:
Montag: 09.00–12.00 Uhr
Mittwoch: 15.00–18.00 Uhr
Freitag: 15.00–18.00 Uhr
Samstag: 08.00–14.00 Uhr

Bürgerbus

Kirchstraße 5 ☎ 02595 3856729

Bildungseinrichtungen

Wieschhofschule -Kath. Grundschule

Kirchstraße 30 ☎ 02595 961340
www.wieschhofschule.de

Wolfhelm-Gesamtschule

Nordstraße 72, ☎ 02595 387380
www.wolfhelmschule.de

VHS-Geschäftsstelle

Kirchstraße 5 ☎ 02595 389-9104
www.vhs-luedinghausen.de

Musikforum Olfen

Kirchstraße 30 ☎ 02591 926236
info@musikschule-olfen.de

Familienbildungsstätte Lüdinghausen

Mühlenstraße 29, 59348 Lüdinghausen
☎ 02591 98909-0

Kindergärten

Kita „An der Appelstiege“

Reiner-Klimke-Weg 1-3
☎ 02595 3878614
www.jugendhilfe-werne.de

Evangelisches Familienzentrum Arche Noah

Von-Vincke-Straße 23 ☎ 02595 3186
www.familienzentrum-olfen.de

DRK-Kindergarten Traumland

Eckernkamp 21 b ☎ 02541 9442-6220

DRK-Kindergarten Regenbogen

Föhrenbrink 15 ☎ 02541 9442-6220

St. Vitus-Kindergarten

Freiherr-vom-Stein-Straße 22
☎ 02595 1806
www.vitus-olfen.de/treffpunkte/
kitas/

St. Marien-Kindergarten

Borker Straße ☎ 02595 883
https://www.vitus-olfen.de/treff-
punkte/kitas/

DRK-Kindergarten Schatzkiste

Dattelner Straße 20 ☎ 02541 9442
6210

Kita „An der Mühle“

Kökelsumer Straße 64
☎ 02595 387828
www.kita-muehle.de

Kita „DRK-Steveraeue

Hoddenstraße 1, 59399 Olfen

Spielgruppe

Kleine Arche

Von-Vincke-Straße 21 ☎ 2595 406

Kirchen

Kath. Kirchengemeinde St. Vitus

Kirchstraße 17 ☎ 02595 221
www.vitus-olfen.de

Ev. Christus-Kirchengemeinde Olfen

Von-Vincke-Straße 21 ☎ 02595 406

Neuapostolische Kirche

Hafenstraße 17 ☎ 02595 5577

Ärzte

Dr. med K. Koralewski P. Koralewski

Bilholtstraße 20
☎ 02595 3008
Allgemeinmedizin,
Chirotherapie,
Sportmedizin

G. Kreimann

Bilholtstraße 25
☎ 02595 3057
Allgemeinmedizin

Dr. med. A. Barfuß Sebastian de Wall

Nordwall 3 ☎ 02595 961655
Allgemeinmedizin,
Chirotherapie,
Sportmedizin

M. Tyssen

Bilholtstraße 8 ☎
02595 1275
Allgemeinmedizin
Facharzt für Innere
Medizin, Kardiologie
(privat / IGL -Leistung),
Präventivmedizin

Dr. med. M. Koralewski

Bilholtstraße 20
☎ 02595 3009
Internistin

Dr. B. Middendorf- Brummel

Bilholtstraße 22
☎ 02595 3853280
Kinderärztin

P. Patrij

Nordwall 3a ☎ 02595 961617
Facharzt für Gynäkologie

H. Osterholt

Nordwall 3a ☎ 02595 961796
Augenärztin

Zahnärzte

Fadi Almasti

Oststraße 27a ☎ 02595 3006

L. Pickenäcker

Dr. J. Eismann
Dr. J. Malorny
Neustraße 6 ☎ 02595 687

Dr. A.Melchheier

Dr. K. Droste, Dr. S. Droste
Zur Geest 15 ☎ 02595 7500

Dr. I. Wendler

Kirchstraße 24 ☎ 02595 5857

G. M. R. Pelletier

Bilholtstraße 19 ☎ 02595 3870730

Tierärzte

G. Grosche

Kanalstraße 17 ☎ 02595 1510

Apotheken

Marien-Apotheke

Bilholtstraße 22 ☎ 02595 5339

Stadt-Apotheke

Bilholtstraße 8 ☎ 02595 208

Wenn es etwas zu klären gibt: Ihre Rechtsanwälte in Olfen

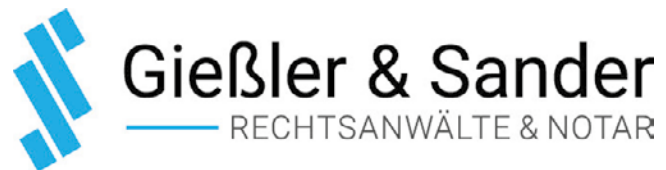
- Arbeitsrecht
- Erbrecht
- Mietrecht & Wohnungseigentumsrecht
- Verkehrsrecht
- Baurecht
- Grundstücksrecht & Immobilienrecht
- Allgemeines Vertragsrecht



Matthias Rogge
Rechtsanwalt a.D.
Notar a.D.

Matthias Gießler
Rechtsanwalt und
Notar

Benedikt Sander
Rechtsanwalt



Bilholtstraße 38, 59399 Olfen
Telefon: 02595-3055, Fax: 025959403,
E-Mail: info@giessler-sander.de



Zahnarztpraxis 2Stromland · Zur Geest 15 · 59399 Olfen
Telefon 02595 7500 · Telefax 02595 7600
E-Mail info@praxis-2stromland.de
www.praxis-2stromland.de

IN DER REGION VERWURZELT – MIT DEN MENSCHEN VERBUNDEN.

Die Liebe zur Region beinhaltet für uns auch die Verbundenheit mit den Menschen, die hier in Olfen und Umgebung leben. Umso größer ist unser Anspruch an unsere Arbeit. Neben der professionellen Behandlung Ihrer Zähne liegt uns vor allem ein vertrauensvolles Verhältnis am Herzen. Es ist uns wichtig, dass Sie unsere Praxis stets mit einem guten Gefühl betreten – und natürlich auch wieder verlassen.

BEHANDLUNGSSPEKTRUM

- > Prophylaxe
- > Oralchirurgie
- > Implantologie
- > Parodontologie
- > Zahnersatz
- > Ästhetische Zahnheilkunde
- > Endodontie
- > Kieferorthopädie
- > Kinderzahnheilkunde
- > Schientherapie
- > Notwendige Amalgamsanierung
- > Narkosebehandlung
- > 3D-Röntgen (DVT)